

**Plan de prévention des risques d'inondation
par débordement de la Marne et de ses affluents
- secteur Vitry-le-François -**

MERLAUT

Cartes du zonage réglementaire – IGN Scan 25

Cartes des enjeux

Cartes des aléas



Direction départementale des territoires

L'ESSENTIEL DU PPRi EN TROIS CARTES

Le PPR établit une carte réglementaire à partir de la connaissance des aléas et des enjeux.

L'exemple de croisement ici présenté est celui d'une partie du territoire au droit de la commune d'Outrepont.



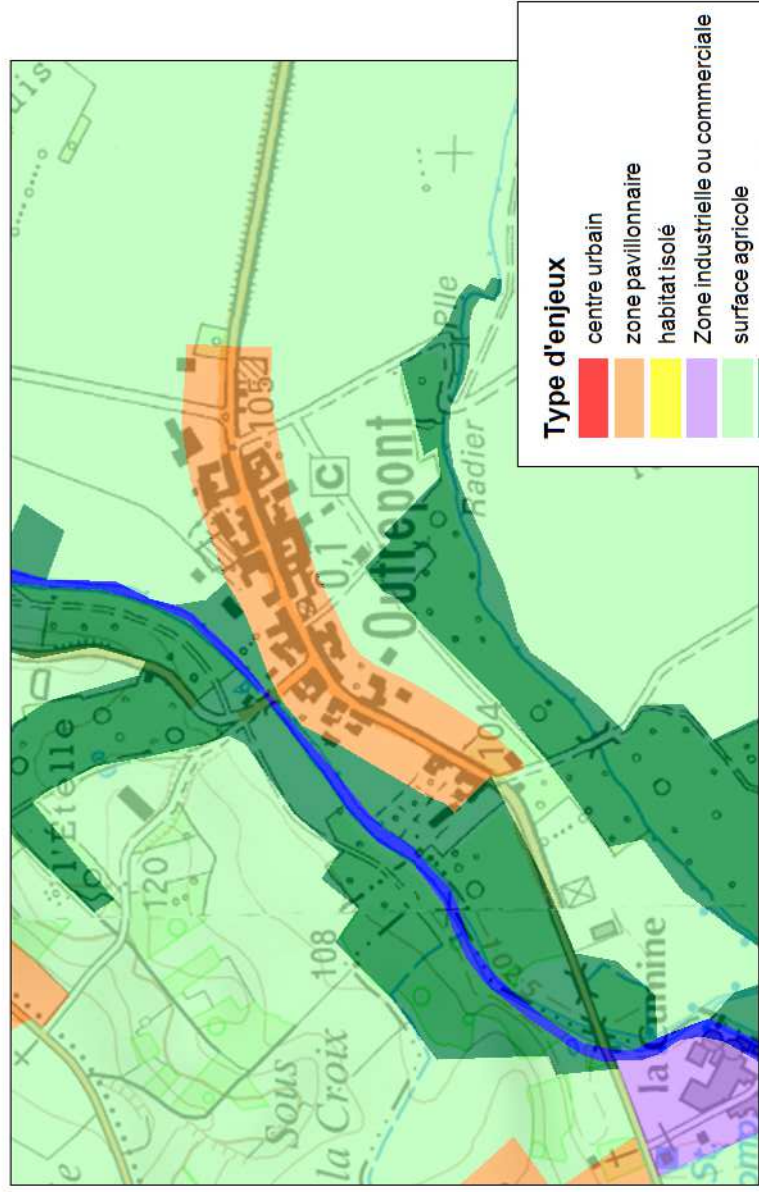
Niveau d'aléa

- Aléa faible
- Aléa moyen
- Aléa fort
- Aléa très fort

Niveau d'aléa

Les cartes d'aléas ont été réalisées par le bureau d'études GINGER ENVIRONNEMENT. La Marne et ses affluents sont concernés par des crues lentes. Ainsi le niveau d'aléa est caractérisé par la hauteur d'eau atteinte.

Classe d'aléa et hauteur d'eau:
 Aléa faible: inférieure à 0.5m
 Aléa moyen: de 0.5 à 1m
 Aléa fort: supérieure à 1m

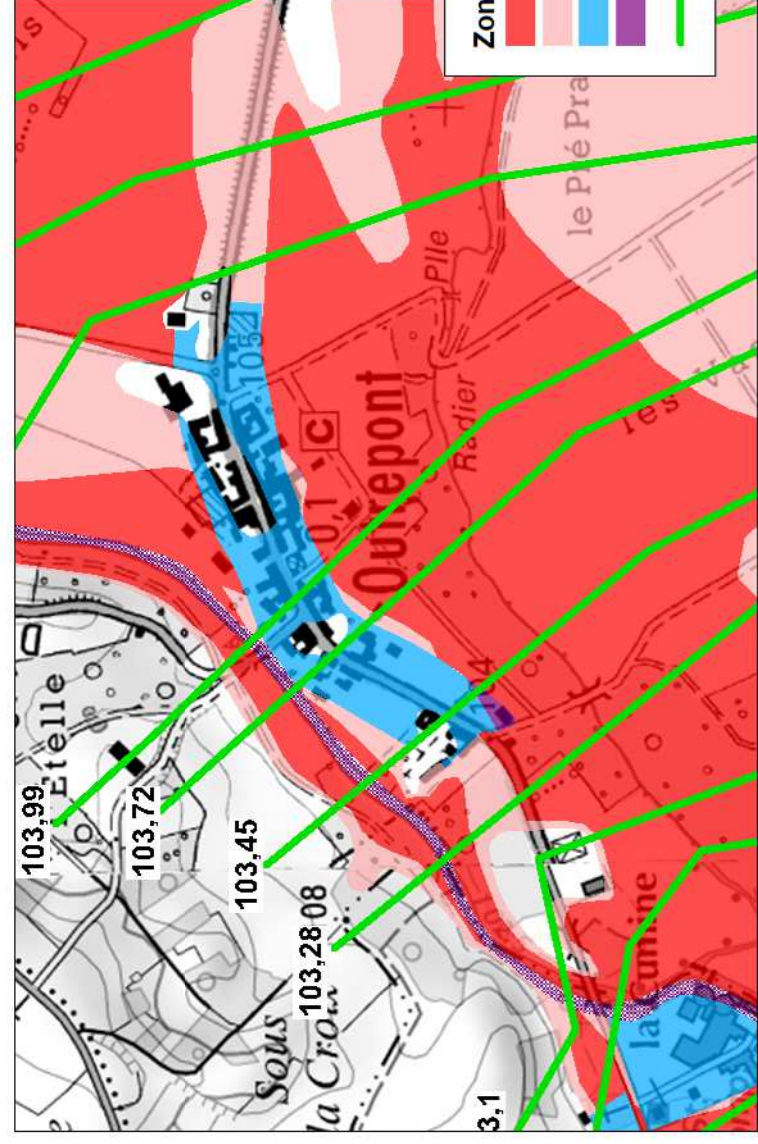


Type d'enjeux

- centre urbain
- zone pavillonnaire
- habitat isolé
- Zone industrielle ou commerciale
- surface agricole
- Zone naturelle boisée
- plan d'eau, carrière, gravière
- Cours d'eau, Canal

Type d'enjeux

Les cartes d'enjeux ont été établies en concertation avec chaque commune et en cohérence avec leurs documents d'urbanisme. Ont été considérées comme déjà urbanisées, les zones U, ainsi que les zones AU ayant fait l'objet de constructions de réseaux, d'une desserte et de la mise en place d'équipements publics.



Zonage

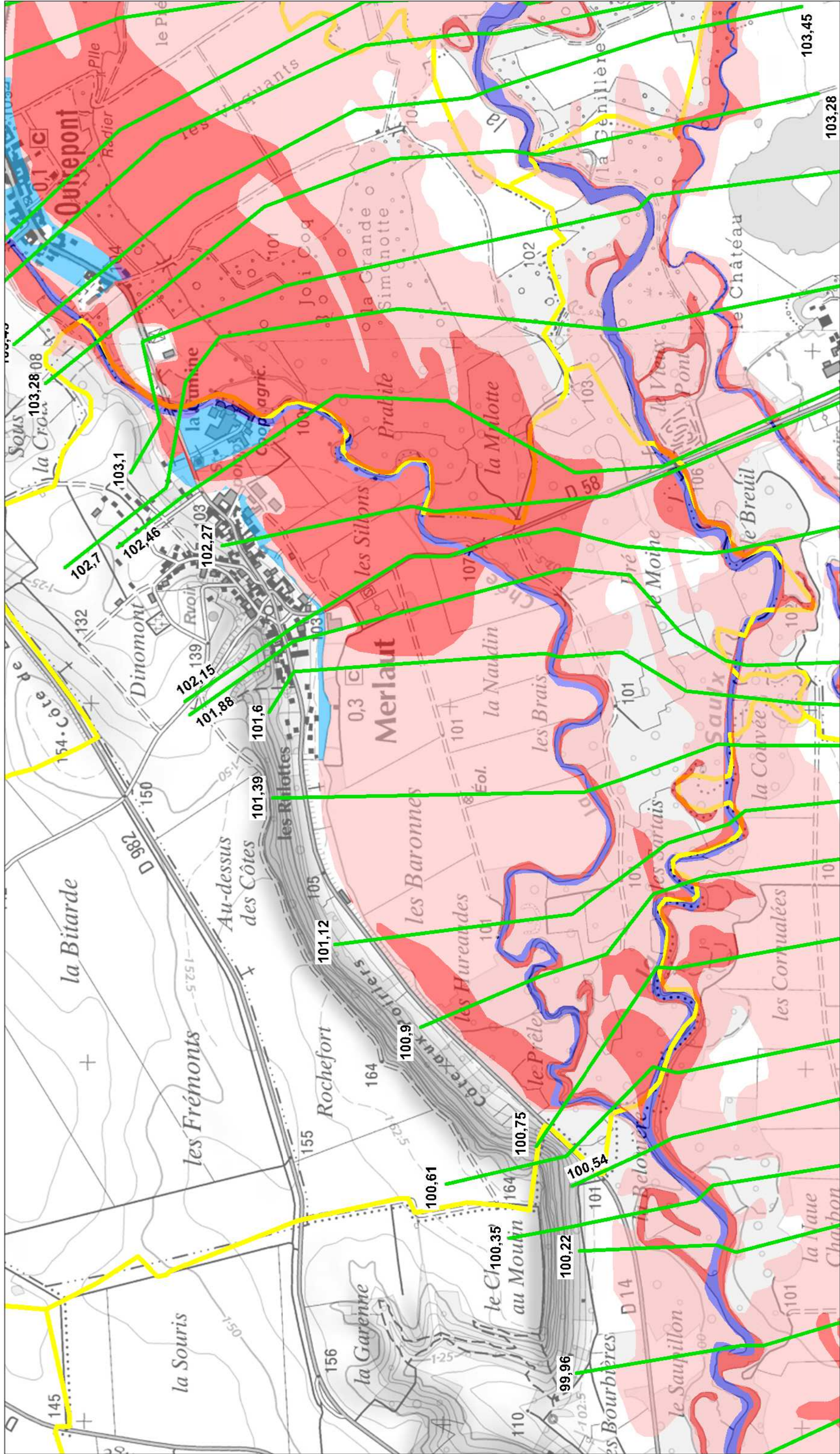
- Zone rouge
- Zone rose
- Zone bleue
- Zone magenta
- Cote de référence NGF

Zonage réglementaire

Le zonage réglementaire est issu du croisement entre l'aléa inondation et les enjeux selon le tableau ci-contre. Les secteurs qui ne sont pas soumis à des aléas ne sont pas réglementés. La cote de référence équivaut à la cote NGF correspondant à la crue centennale de référence.

Tableau de croisement entre niveaux d'aléa et enjeux

Enjeux	Espaces Urbanisés.		Zones naturelles ou agricoles
	Espaces bâtis	Espaces non ou peu bâtis	
Aléas			
Aléa fort	Magenta	Rouge	Rouge
Aléa moyen	Bleu	Rouge	Rouge
Aléa faible	Bleu	Rouge	Rose
Aléa exceptionnel	Bleu	Rouge	Rose



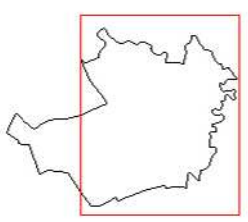
Echelle 1/10 000

Conception : DDT51/SPRNT/PRNT/2013
 Copyright © IGN 2012
 Données : GINGER

Légende

- Zone rouge
- Zone rose
- Zone bleue
- Zone magenta

- Surface en eau
- Cote de référence NGF
- Limite communale

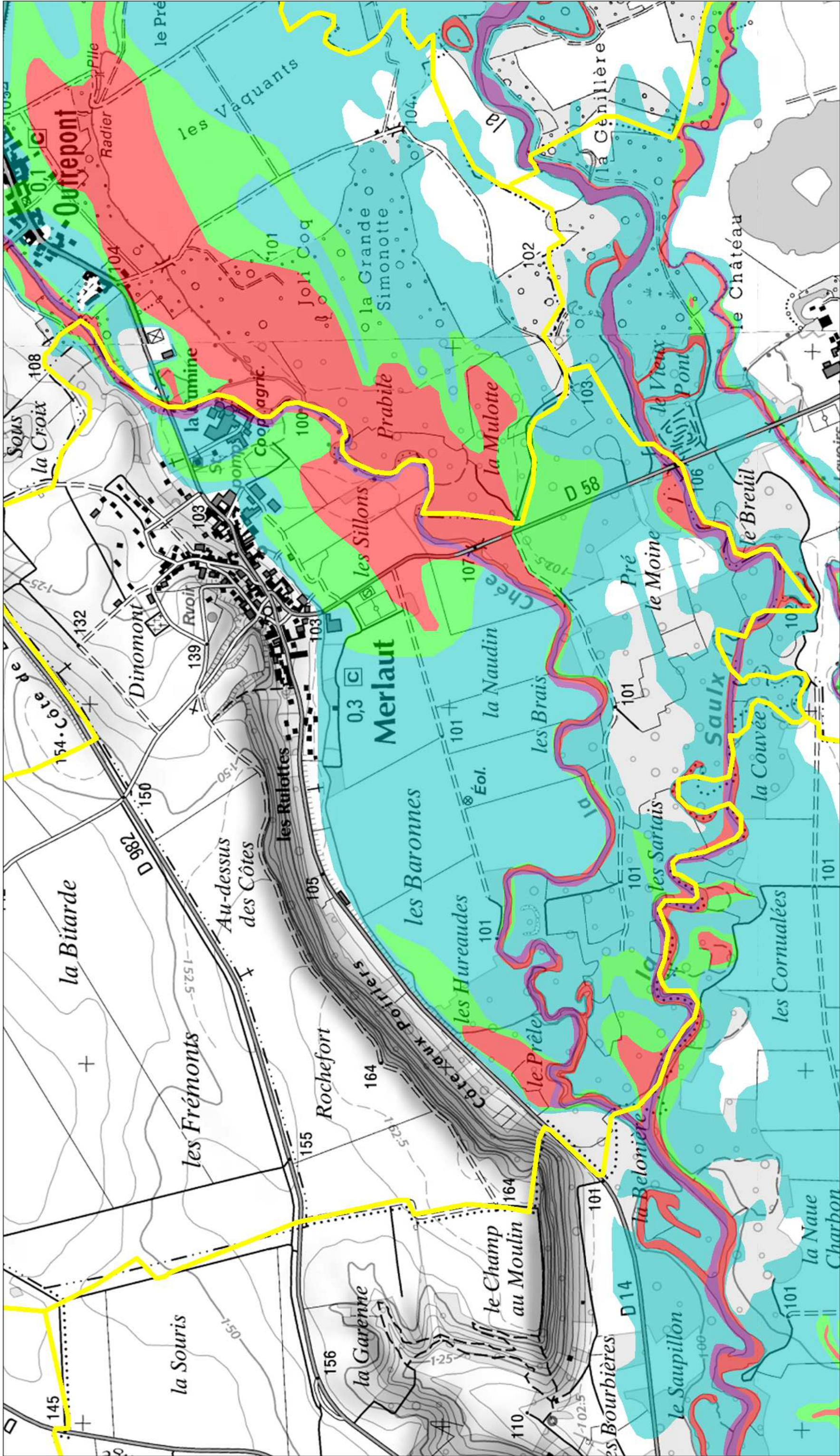


**Plan de prévention des risques d'inondation
 par débordement de la Marne et ses affluents
 Secteur de Vitry le François**

MERLAUT

Zonage réglementaire





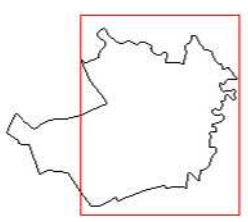
Echelle 1/10 000

Niveau d'aléa

FAIBLE	MOYEN	FORT	COURS D'EAU

Légende

	Limite communale
--	------------------



**Plan de prévention des risques d'inondation
par débordement de la Marne et ses affluents
Secteur de Vitry le François**

Aléa inondation



MERLAUT

Conception : DDT51/SPRNT/PRNT/2013
Copyright © IGN 2012
Données : GINGER